

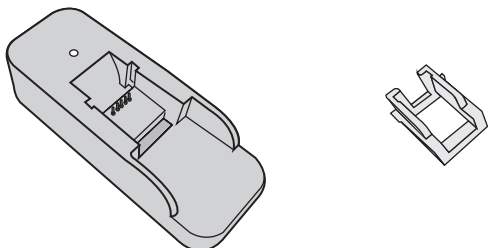


キヤノン BCI-350/BCI-351 シリーズ対応 IC チップリセッター (USB 駆動式)

取扱説明書 (はじめにお読みください)

セット内容

- 取扱説明書 1 枚
- IC チップリセッター
- BCI-351 用アダプタ



対応インクタンク型番

BCI-350PGBK / BCI-350XLPGBK / BCI-351BK /
BCI-351XLBK / BCI-351C / BCI-351XLC / BCI-351M /
BCI-351XLM / BCI-351Y / BCI-351XLY / BCI-351GY /
BCI-351XLY / BCI-351XL+350XL/6MP /
BCI-351+350/6MP / BCI-351XL+350XL/5MP /
BCI-351+350/5MP / BCI-350XLPGBK2P

対応プリンター型番

PIXUS MG7530F / PIXUS MG7530 / PIXUS MG7130 /
PIXUS MG6730 / PIXUS MG6530 / PIXUS MG6330 /
PIXUS MG5630 / PIXUS MG5530 / PIXUS MG5430 /
PIXUS MX923 / PIXUS iP8730 / PIXUS iP7230 /
PIXUS iX6830

使用上の注意と保管について

- ・ご使用前に必ず本取扱説明書を読んで正しく作業を行ってください。
- ・説明内容と違った使い方をすると、プリンターや当製品が故障する原因となる恐れがあります。
- ・「対応インクタンク型番」に記載されたキヤノン純正インクタンクのみを使用いただけます。
- ・IC チップリセッターを使用する時は、USB ケーブル (タイプ A - タイプ B) が必要です。
- ・リセット時にインクタンクよりインクが漏れ、周辺が汚れる場合があります。ティッシュペーパー等を予めご用意ください。
- ・IC チップリセッターにインクが付着した場合は、水を含ませたティッシュペーパーで簡単に拭き取ることができます。
- ・お子様の手の届かない場所に保管してください。

製品について

- ・入荷時期により商品の形状やパッケージのデザイン等が変わる場合がございますが、改良による仕様変更となり、商品の品質には影響がございませんので、安心してご使用ください。

取扱説明書はベルカラー公式サイトからダウンロードできます

<http://www.printer-ink-ca.com/>

※上記 URL にアクセスして、インク・トナー型番又はプリンター型番で該当商品を絞り込み、「取扱説明書をダウンロード」を押してください。右の QR コードからもアクセスできます。



Q&A

Q1. IC チップリセッターを使用しても、インクタンクのインクランプが点灯しない。

A1. 本取扱説明書「リセット方法」②を参照し、USB 接続ケーブルが正しく接続されているかご確認してください。
USB 接続ケーブルを正しく接続した状態で、他のインクタンクでもリセットができない場合は、弊社サポートセンターにお問い合わせください。

Q2. リセット後プリンターに取り付けたら、エラーメッセージ「インクがなくなった可能性があります (サポート番号 U041)」が表示される。

A2. インクタンクの IC チップリセットが正しくされていない可能性があります。もう一度 IC チップのリセットを行ってください。

Q3. IC チップリセッターは、互換インクタンクまたは詰め替えインクタンクに使用できますか？

A3. 当製品は、純正インクタンクの IC チップのみに対応しています。
互換インクタンクや詰め替えインクタンクでの動作保証は出来かねますので、ご理解の上ご使用いただけますようお願いいたします。

互換インクの専門店「ベルカラー」カスタマーサポート



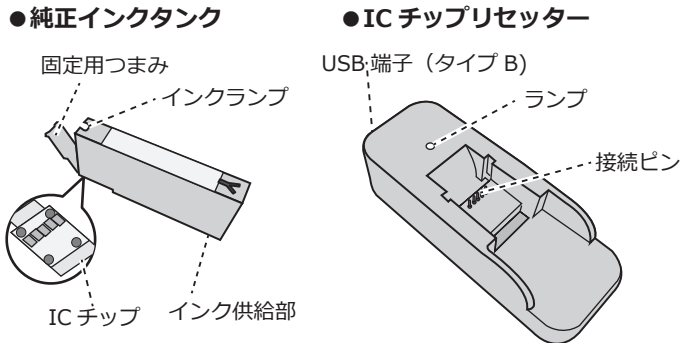
✉ メール : support@bellcollar.com
☎ 電話番号 : 050-6867-9189
🕒 営業時間 : 10:00~17:00
(土日、祝祭日を除く)

※お電話やメールなどいただく場合は
必ず注文番号・注文時のお名前をお伝えください。
※当社営業時間外はメールでの対応となります。

<キャノン BCI-350/BCI-351 シリーズ> IC チップリセッター リセット方法

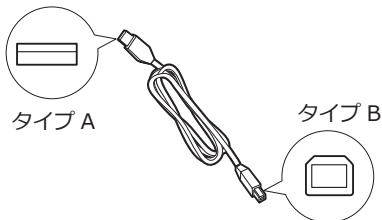
リセット方法

各部名称



準備するもの

●USB ケーブル (タイプ A-タイプ B)



1 インクタンクを取り外す

インクがなくなり残量表示がゼロになったインクタンクをプリンターから外します。

⚠ 注意

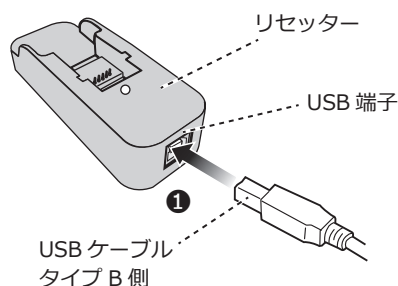
- IC チップをリセットするときは、インクタンク内にインクが残っていない状態で作業してください。インクが残っていると、インク供給部からインクが漏れることがあります。

2 USB ケーブルを接続する

※リセッターは USB 端子より電源を供給しています。

- ① リセッターの USB 端子に USB ケーブルのタイプ B 側を接続します。
- ② USB ケーブルのタイプ A 側を、パソコンやプリンターの USB 端子に接続します。

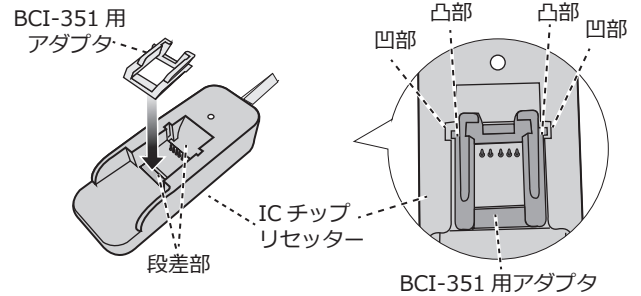
正しく接続されて電源が供給されると、リセッターのランプが赤く点滅します。



3 BCI-351 用のアダプタを使用する

※BCI-351 シリーズのインクタンクをリセットする場合、BCI-351 用アダプタを使用します。BCI-350 をリセットする場合はこの手順を行いません。

下図のように、IC チップリセッターの段差部に BCI-351 用アダプタをはめ込みます。この時、アダプタの左右の凸部とリセッターの凹部がピッタリ噛み合います。

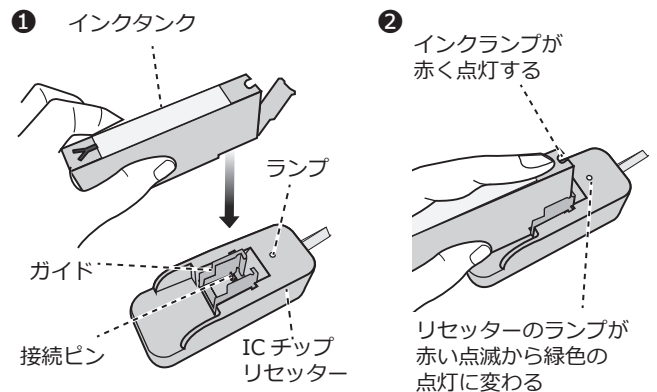


4 IC チップをリセットする

- ① インクタンクをガイド (IC チップリセッターまたは BCI-351 用アダプタ) に合わせ、IC チップを接続ピンに押し付けます。(図は BCI-351 シリーズの場合)

※この時、接続ピンは 1mm ほど下に押し込まれます。

- ② リセッターのランプが緑色の点灯に変わり、かつ、インクタンクのインクランプが赤く点灯するまで 2~3 秒ほど保持します。これでリセットは完了です。



⚠ 注意

- 5 秒以上接触してもリセッターが緑色に点灯しない、または、インクランプが赤く点灯しない時は、インクタンクをリセッターから外し、再度①~②の手順を行ってください。
- 「何度かリセット操作を繰り返しても点灯しない場合は、Q&A を改めてご確認いただき、それでも問題が解消されない場合は弊社サポートセンターまでご連絡ください。」

5 プリンターに取り付け

※IC チップをリセットした後で、詰め替えインクを補充します。プリンターの取扱説明書に従ってインクタンクを取り付けます。