



## 取扱説明書 (はじめにお読みください)

## 製品について

- ・本製品は、詰め替えカートリッジ (別売) をお持ちの方、あるいは、純正インクカートリッジを繰り返し使用可能にする IC チップリセッター (別売) をお持ちの方向けの商品となっております。
- ・この取扱説明書では BCI-370/BCI-371 及び BCI-350/BCI-351 シリーズの純正カートリッジのイラストを使って説明しております。その他のシリーズは空気穴プラグと保護キャップの形状が異なる場合があります。
- ・詰め替えカートリッジにインクを補充する場合は、詰め替えカートリッジに付属の取扱説明書に従って作業を行ってください。
- ・入荷時期により商品の形状やパッケージのデザイン等が変わる場合がございますが、改良による仕様変更であり、商品の品質に影響はございませんので、安心してご使用ください。
- ・本製品のインクは純正インクの印刷色合いと異なる場合がございます。予めご了承ください。

## 対応インク型番

BCI-321GY、BCI-326GY、BCI-351GY、BCI-351XLYG、  
BCI-371GY、BCI-371XLYG、BCI-381SGY、BCI-381GY、  
BCI-381XLYG

## 対応プリンター機種

PIXUS TS9030 / PIXUS TS8430 / PIXUS TS8330 /  
PIXUS TS8230 / PIXUS TS8130 / PIXUS TS8030 /  
PIXUS TS6030 / PIXUS TS5030 /  
PIXUS MG7730F / PIXUS MG7730 / PIXUS MG7530F /  
PIXUS MG7530 / PIXUS MG7130 / PIXUS MG6930 /  
PIXUS MG6730 / PIXUS MG6530 / PIXUS MG6330 /  
PIXUS MG5730  
PIXUS iP8730

取扱説明書はベルカラー公式サイトからダウンロードできます

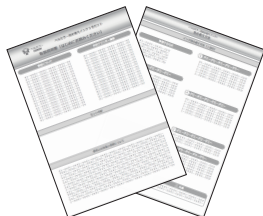
<http://www.printer-ink-ca.com/>

※上記 URL にアクセスして、インク・トナー型番又はプリンター型番で該当商品を絞り込み、「取扱説明書をダウンロード」を押してください。右の QR コードからもアクセスできます。

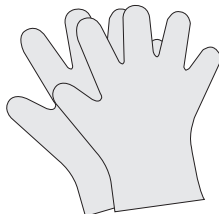


## セット内容

## ●取扱説明書 2 枚



## ●手袋 2 枚

●インクボトル 1 本  
グレー (GY) 100ml

## 使用上の注意と保管について

- ・純正カートリッジに繰り返し充填される場合は、別売の IC チップリセッターでインク残量表示を満タンに戻す必要があります。
- ・当社製詰め替えカートリッジにインクを補充する場合は、詰め替えカートリッジに付属の取扱説明書に従って作業を行ってください。
- ・ご使用前に必ず本取扱説明書を読んで正しく作業を行ってください。  
説明内容と違った使い方をすると、印刷不良やプリンターの故障の原因となる恐れがあります。
- ・他社製詰め替えインクと絶対に混合しないでください。印刷不良やプリンターの故障の原因となります。  
なお、純正インクとの混合は問題ありません。
- ・インクを取り扱う際は、新聞紙を敷き、付属の手袋を着用してください。インクが手に付くと落ちにくいのでご注意ください。
- ・不用意にインクボトルを強く振ったり、逆さまに持ったりしないでください。
- ・皮膚などにインクがついてしまった場合は、時間が経つと落ちにくくなりますので、すぐに石けんや水で洗い流してください。
- ・詰め替える時にインクがこぼれ、周辺が汚れる場合があります。ティッシュペーパー等を予めご用意ください。  
詰め替えカートリッジ等にインクが付着した場合は水を含ませたティッシュペーパーで簡単に拭き取ることができます。
- ・直射日光の当たる場所を避け、冷暗所に保管してください。
- ・お子様の手の届かない場所に保管してください。
- ・万一、誤ってインクを飲み込んだ場合は、水を飲ませる。また、目に入った場合は、こすらずに水でよく洗う等の処置をして、すぐ医師の診察を受けてください。
- ・インクは開封後 1 年以内にご使用ください。
- ・開封後はインクボトルのキャップを固く締め、ボトルが倒れないように保管してください。

## <キヤノン用詰め替えインク> Q&A・お問合せ

### Q&A

Q1. 印刷がかすれる。色が出ない。

A1. 以下のことを順番にお試しください。

- ①純正カートリッジの場合は、インク詰め替え方法③を参考に純正カートリッジの重さをはかってインクが十分量充填されていることを確認する。  
詰め替えカートリッジの場合は、スポンジ部に白い部分がない状態でタンク部に半分以上のインクが充填されていることを確認する。
- ②プリンターの取扱説明書を参考に、ヘッドクリーニングを行う。※改善が見られるまで何度か繰り返してください。  
上記の操作を行っても印刷不良が改善しない場合は、プリントヘッドの不具合や寿命が考えられます。プリンターメーカーへお問い合わせください。

Q2. 純正インクカートリッジにインクを補充したのに、「インクなしを検知しました (サポート番号 1689)」または「インクがなくなった可能性があります (サポート番号 1600)」と表示される。

A2. 純正インクカートリッジにインクを補充して繰り返し使用する際に残量表示する場合は、別売の IC チップリセッターが必要です。  
IC チップリセッターをお持ちでない場合はインターネットで以下の様に検索して該当商品をお求めください。IC チップリセッターは1つご準備いただければ、同じ型番の全ての色に使用可能です。

ベルカラー キヤノン リセッター 🔍 検索

ベルカラーでは以下の型番に対応した IC チップリセッターを販売中です (2020年12月時点)  
**BCI-370/371、BCI-350/351、BCI-325/326、BCI-320/320、BCI-7e/9BK**

Q3. 詰め替えカートリッジにインクを補充したのに、「インクなしを検知しました (サポート番号 1689)」または「インクがなくなった可能性があります (サポート番号 1600)」と表示される。

A3. オートリセット対応の詰め替えカートリッジをご使用の場合は、詰め替えカートリッジの取扱説明書に記載の「オートリセットについて」を参考に、詰め替えカートリッジをプリンターに取り付け直してください。オートリセットに対応していない詰め替えカートリッジをご使用の場合は、詰め替えカートリッジの取扱説明書に記載の「詰め替えカートリッジ取り付け時のメッセージと操作手順」を参考に、残量表示を無効化してください。  
※上記をお試しいただき、改善されないようであれば、注文番号、プリンターの型番と購入日を添えて弊社サポートまでご連絡ください。

Q4. プリンターやパソコン上でのインク残量表示はあるのに印刷できない。

A4. プリンターやパソコンに表示されるインクの残量表示と、インクカートリッジ内の実際のインク量は一致しません。インクの残量表示が十分であったとしても、インクカートリッジ内のインク量が十分でない (30%以下) 場合は、取扱説明書の「インク詰め替え方法」を参考に、インクの補充をしてください。

Q5. エラーメッセージ「キヤノン純正インクが使い切られたインクタンク、または模倣品の可能性があります (サポート番号 1730)」または「キヤノン純正でないインクタンクが検出されました (サポート番号 1731)」が表示される。

A5. 詰め替えカートリッジをご使用の場合に表示されるメッセージですので、同意してご使用ください。純正カートリッジの場合でも、本来は1回しか使用できない IC チップが付属されているため、IC チップリセッターで残量リセットを行うとこのメッセージが表示される場合があります。メッセージに同意してご使用ください。  
オートリセットに対応していない詰め替えカートリッジをご使用の場合、あるいは、上記を試しても印刷を再開できない場合は、プリンターのストップボタンを5秒以上押し続けてください。この操作で残量表示が無効となり、印刷が再開できる場合があります。  
※上記をお試しいただき、改善されないようであれば、注文番号、プリンターの型番と購入日を添えて弊社サポートまでご連絡ください。

Q6. エラーメッセージ「インク吸収体が満杯に近づいています (サポート番号 1700、1701)」が表示される。

A6. このエラーメッセージは、カートリッジやリセッターの不具合によるものではありません。プリンターの累計印刷枚数が多くなりインク吸収体の吸収量が限界に達すると、プリンター内部のインク漏れを防ぐためにこのエラーメッセージが表示されます。  
このエラーの段階では継続印刷可能ですが、間もなく「インク吸収体が満杯になりました」のエラーメッセージに変わり、印刷が行えなくなります。その場合は、インク吸収体の交換が必要になりますので、プリンターの取扱説明書に従ってインク吸収体の交換をメーカーにご依頼ください。

Q7. インクがなくなったものから1つずつインクを補充しても大丈夫ですか？

A7. 純正インクカートリッジとの混合であれば問題ありません。  
他社製の互換インクを使用中の場合は、残量のあるカートリッジがあっても全て同時に変更してください。他社製互換インクとの併用は印刷品質が悪くなる場合があるので絶対に行わないでください。その場合の不具合は保証の対象外となります。

Q8. IC チップリセッターがない場合、このインクを純正カートリッジに補充して使用することはできないですか？

A8. Q2 でご案内したように、残量表示ができる状態で使用するためには別売りの IC チップリセッターが必要です。ただし、残量表示ができない状態であれば、プリンターのストップボタンを5秒以上押し続けて残量表示を無効化することにより IC チップリセッターなしでも使用可能です。

### 互換インクの専門店「ベルカラー」カスタマーサポート



ベルカラー  
Bell Collar

✉ メール : [support@bellcollar.com](mailto:support@bellcollar.com)  
☎ 電話番号 : 050-6867-9189  
🕒 電話受付時間 : 10:00~12:00/13:30~17:00  
(土日、祝祭日を除く)

※お電話やメールなどいただく場合は  
必ず注文番号・注文時のお名前をお伝えください。  
※当社営業時間外はメールでのご対応となります。

## 純正インクカートリッジへインク補充する場合の使用方法

ここでは使用済みの純正カートリッジにインクを補充する方法をご説明します。

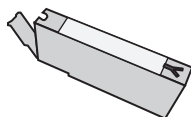
ベルカラーでは、インクを補充した際に残量表示をしてお使いいただくために必要な IC チップリセッターは BCI-320/321、BCI-325/326、BCI-350/351、BCI-370/371、BCI-7e/9BK シリーズに対応した製品を販売中です（2020 年 12 月時点）

上記以外の型番の純正カートリッジをご利用の方は「Q&A」の Q.8 をご参照ください。

また、当社製詰め替えカートリッジへのインク補充方法は各製品に付属の取扱説明書をご確認ください。

### 準備するもの

- インクボトル
- 使用済み純正カートリッジ (インクタンク)
- 付属の手袋



- IC チップリセッター (別売) その他、ご家庭でご用意いただくもの

- 新聞紙
- ティッシュペーパー
- カッターナイフ

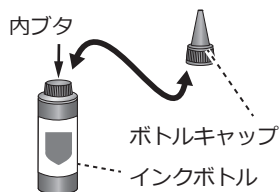
### 1 IC チップをリセットする

IC チップリセッター（別売）に付属の取扱説明書に従い、使用済み純正カートリッジの IC チップをリセットしてください。

### 2 インクボトルを準備する

※インク詰め替えの作業は手袋を着用して、新聞紙の上で行ってください。インクが手に付くと落ちにくいのでご注意ください。

- ① ボトルキャップを外し、インクボトルの内プタにカッターなどで穴を開けます。ボトルキャップを元に戻します。



- ② インクボトルのノズルキャップの取り外しは、ボトルキャップの根元を押えながら、垂直方向に動かしてください。



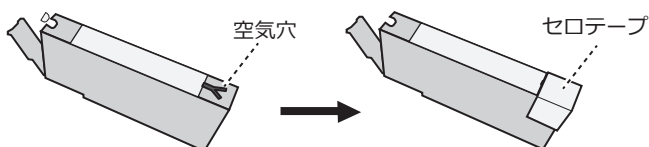
### ⚠ 注意

- インクボトル部分を押えないでください。インクが飛び出すことがあります。ノズルキャップを閉める際は、ノズルの先端から 1cm ほど差し込んでください。



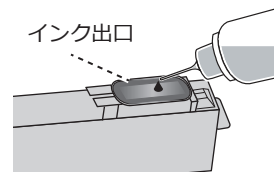
### 3 空気穴をセロテープで塞ぐ

カートリッジの空気穴からインクが漏れる場合があるため、セロテープで空気穴をしっかりと塞ぎます。



### 4 インクを補充する

純正カートリッジのインク出口を上に向け、インクを目薬のように垂らし、補充します。1 回のインク補充量は 5ml ~ 6ml です。ボトルのメモリを目安に補充してください。

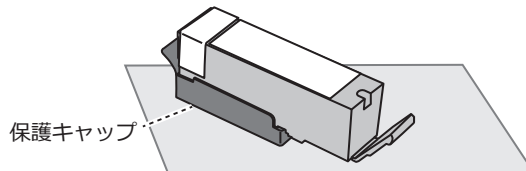


### ⚠ 注意

- ・インクを入れ過ぎるとにじむ原因になります。また、インクが少ないと、インクがない状態での印刷（空刷り）になりますのでご注意ください。
- ・ブラック、シアン、マゼンタのインクはボトルの目盛りが見えにくいので、重さをはかる方法もあります。補充後のカートリッジの最適な重さは約 20g です。
- ・大容量 (L) タイプのカートリッジも同量入れてください。

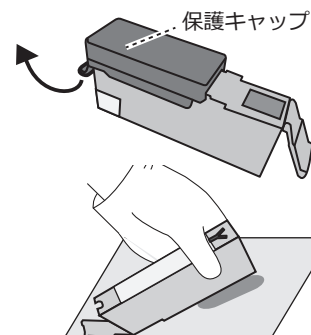
### 5 保護キャップをつけてしばらくなじませる

カートリッジに保護キャップをしっかりと装着し、保護キャップを下にして置き、20 ~ 30 分ほどインクをなじませます。



### 6 余分なインクを切る

保護キャップを上向きにもってゆっくりとはずします。



その後、空気穴のセロテープをはがし、空気穴の周辺のインクをティッシュ等できれいに拭き取ってからインク切りを行います。

インク出口を下に向け、インク出口から少し上のカートリッジの腹をつまんで、余分なインクをインク出口から絞り出します。インク出口を下に向けたまま 2、3 分放置します。インクが垂れないことを確認し、プリンタに取り付けます。

### ⚠ 注意

インクを入れすぎた状態でプリンタに取り付けると、プリンタ内にインクが漏れ、にじみやトラブルの原因となりますので、必ずインク切りを行なってください。