

ベルカラー  
Bell Collarキャノン BCI-370/BCI-371 シリーズ対応  
IC チップ付け替えカートリッジ 5 色 21 個セット

## 取扱説明書（はじめにお読みください）

## 製品について

- ・入荷時期により商品の形状やパッケージのデザイン等が変わる場合がございますが、改良による仕様変更になり、商品の品質に影響がございませんので、安心してご使用ください。
- ・本製品のインクは純正インクの印刷色合いと異なる場合がございます。予めご了承ください。

取扱説明書はベルカラー公式サイトからダウンロードできます

<http://www.printer-ink-ca.com/>

※上記 URL にアクセスして、インク・トナー型番又はプリンター型番で該当商品を絞り込み、「取扱説明書をダウンロード」を押してください。右の QR コードからもアクセスできます。

## 対応インク型番

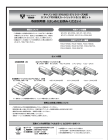
BCI-370、BCI-370XL、BCI-371、BCI-371XL、  
BCI-371+370/5MP、BCI-371XL+370XL/5MP

## 対応プリンター機種

PIXUS TS9030、PIXUS TS8030、PIXUS TS6030、  
PIXUS TS5030、PIXUS TS5030S、PIXUS MG7730F、  
PIXUS MG7730、PIXUS MG6930、PIXUS MG5730

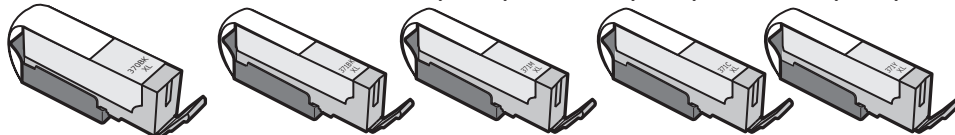
## セット内容

## ●取扱説明書 1 枚



## ●IC チップ付きカートリッジ 5 個

黒 (370BK・顔料) 黒 (371BK) マゼンタ (371M) シアン (371C) イエロー (371Y)



## ●交換用カートリッジ (IC チップなし) 16 個

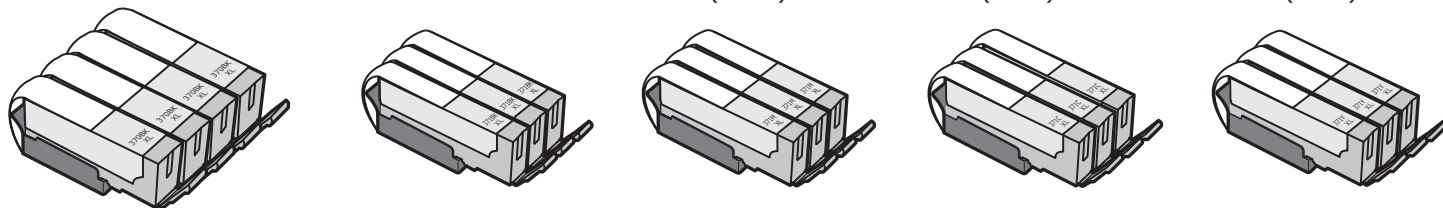
黒 (370BK・顔料) 4 個

黒 (371BK) 3 個

マゼンタ (371M) 3 個

シアン (371C) 3 個

イエロー (371Y) 3 個



※一般的なインク使用量の傾向から、セット本数は色により異なります。

## 使用上の注意と保管について

- ・ご使用前に必ず本取扱説明書を読んで正しく作業を行ってください。説明内容と違った使い方をすると、印刷不良やプリンターの故障の原因となる恐れがあります。
- ・直射日光の当たる場所を避け、冷暗所に保管してください。
- ・お子様の手の届かない場所に保管してください。
- ・互換カートリッジは開封後 1 年以内にご使用ください。

## Q&amp;A

Q1. IC チップは何回使えますか？

IC チップは付属しているインクカートリッジの本数分のみ使用可能です。それ以上のご使用については保証いたしかねますのでご了承ください。

Q2. 交換用カートリッジ (IC チップなし) のみの販売はありますか？

有効な IC チップがないと交換用カートリッジを使用することはできないため、販売しておりません。

## 互換インクの専門店「ベルカラー」カスタマーサポート



✉ メール : [support@bellcollar.com](mailto:support@bellcollar.com)  
☎ 電話番号 : 050-6867-9189  
🕒 営業時間 : 10:00~17:00  
(土日、祝祭日を除く)

※お電話やメールなどいただく場合は  
必ず注文番号・注文時のお名前をお伝えください。  
※当社営業時間外はメールでのご対応となります。

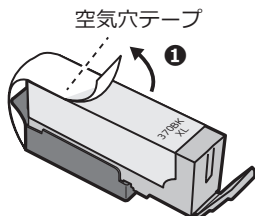
# <キヤノン BCI-370/BCI-371 シリーズ> IC チップ付け替えカートリッジ 使用方法

## 初回使用時

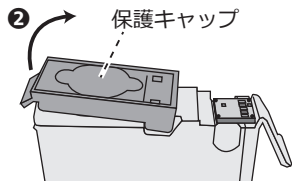
**【重要】** 初回使用時はどの色も IC チップ付きのカートリッジから使用します。  
交換用カートリッジを IC チップなしで使用することはできませんので、ご注意ください。

### 1 空気穴テープと保護キャップを外す

①まず、IC チップ付きカートリッジを用意し、PULL と書かれた空気穴テープをはがします。テープの糊が残って空気穴を塞いでいる場合はきれいに取り除いてください。



②次に、右図のように保護キャップ側を上にしてカートリッジを持ち、保護キャップをゆっくり取り外します。



### 2 カートリッジをプリンターに取り付ける

プリンターの取扱説明書に従い、カートリッジをプリンターに取り付けます。印刷を始める前に必ずヘッドクリーニングを1、2回行ってください。

## 2 回目以降使用時

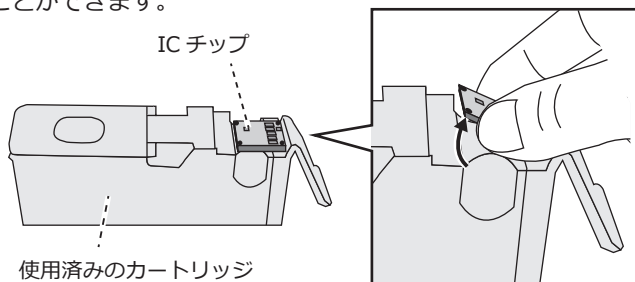
**【重要】** 2 回目以降は、使い切った IC チップ付きカートリッジから IC チップを外し、交換用カートリッジに付け替えて使用します。交換用カートリッジを IC チップなしで使用することはできませんので、ご注意ください。

### 1 プリンターからカートリッジを取り外す

「インクがなくなりました」、または「インクなしを検知しました」に関連するメッセージやサポート番号が表示されたとき、またはインク残量表示が「!」になったときは、プリンターの取扱説明書に従ってカートリッジをプリンターから取り外してください。

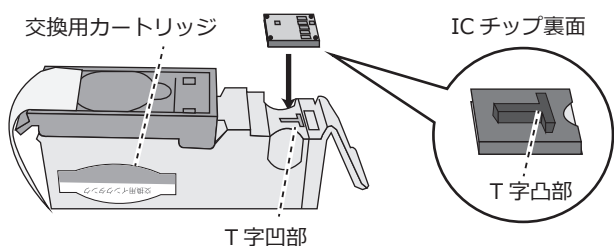
### 2 カートリッジから IC チップを取り外す

使用済みのカートリッジから IC チップを取り外します。IC チップの両脇を指でつまみ、引き上げると簡単に取り外すことができます。



### 3 交換用カートリッジに IC チップを取り付ける

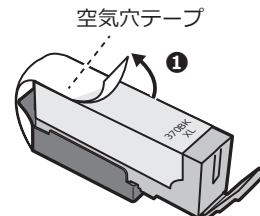
使用済みのカートリッジから取り外した IC チップを交換用カートリッジに取り付けます。この時、IC チップの裏側の T 字凸部をカートリッジの T 字凹部にはめ込みます。



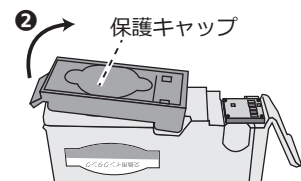
### 4 空気穴テープと保護キャップを外す

初回使用時と同様に、空気穴テープと保護キャップを外します。

①まず、PULL と書かれた空気穴テープをはがします。テープの糊が残って空気穴を塞いでいる場合はきれいに取り除いてください。



②次に、右図のように保護キャップ側を上にしてカートリッジを持ち、保護キャップをゆっくり取り外します。



### 5 カートリッジをプリンターに取り付ける

プリンターの取扱説明書に従い、カートリッジをプリンターに取り付けます。印刷を始める前に必ずヘッドクリーニングを1、2回行ってください。

## 注意

IC チップの使用回数は各色の付属カートリッジの数と同じです。全ての交換用カートリッジを使い切った後、IC チップは使用できませんので破棄してください。